

Mobilitetshubs og stationsnær byudvikling

Maria Wass-Danielsen, Partner Urban Creators



Hvad er stationsnær byudvikling?



Offentlig transport bør være **kernen i udviklingen**, uanset om det er jernbane, letbane eller bus.

Bebyggelser skal have en **høj tæthed** af boliger eller erhverv for at tilvejebringe kritisk masse til den kollektive transport.

Fremme **gang og cykling** og skabe gode forbindelser til oplandet.

Bilejerskab og bilbrug bør reduceres gennem **parkeringsrestriktioner** og trafikdæmpning.

Skab **blandede funktioner** og services som en integreret del af udviklingen såsom butikker, offentlige funktioner, kultur etc.

Brug af brownfield-områder (tidligere bebyggede arealer) som førstevalg.

Organisér arbejdet på **tværs af ejerforhold**



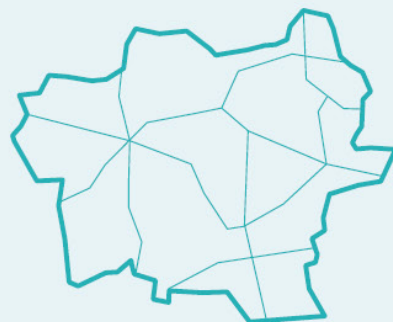
5 anbefalinger

Have fokus på alle planniveauer

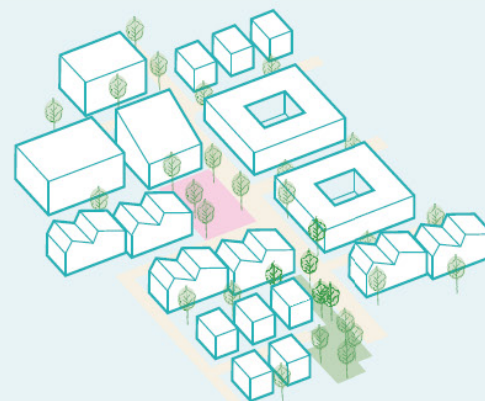
PLANSTRATEGI



KOMMUNEPLAN



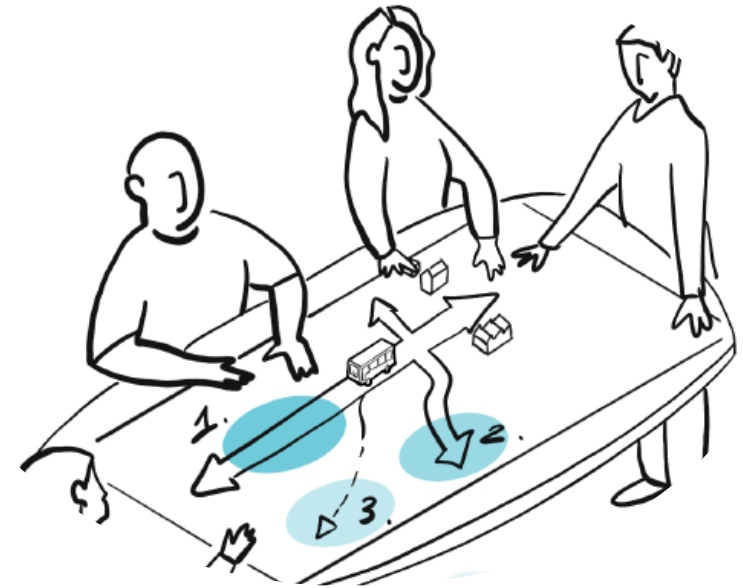
LOKALPLAN



BYGGESAG



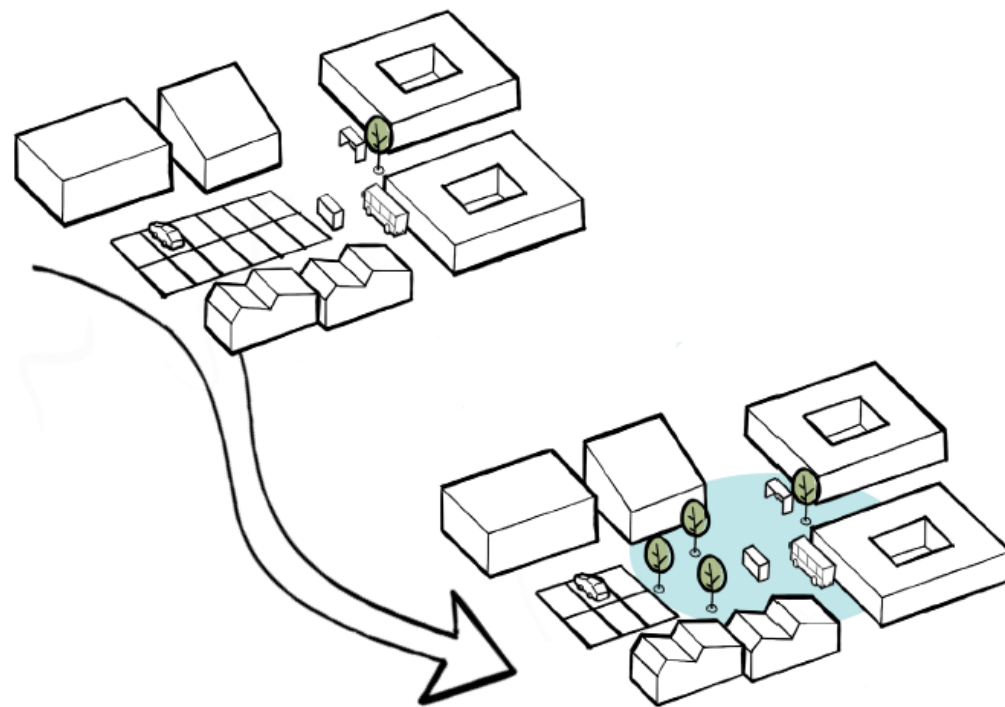
1. Prioritér at byudvikle ved den kollektiv transports hovednet



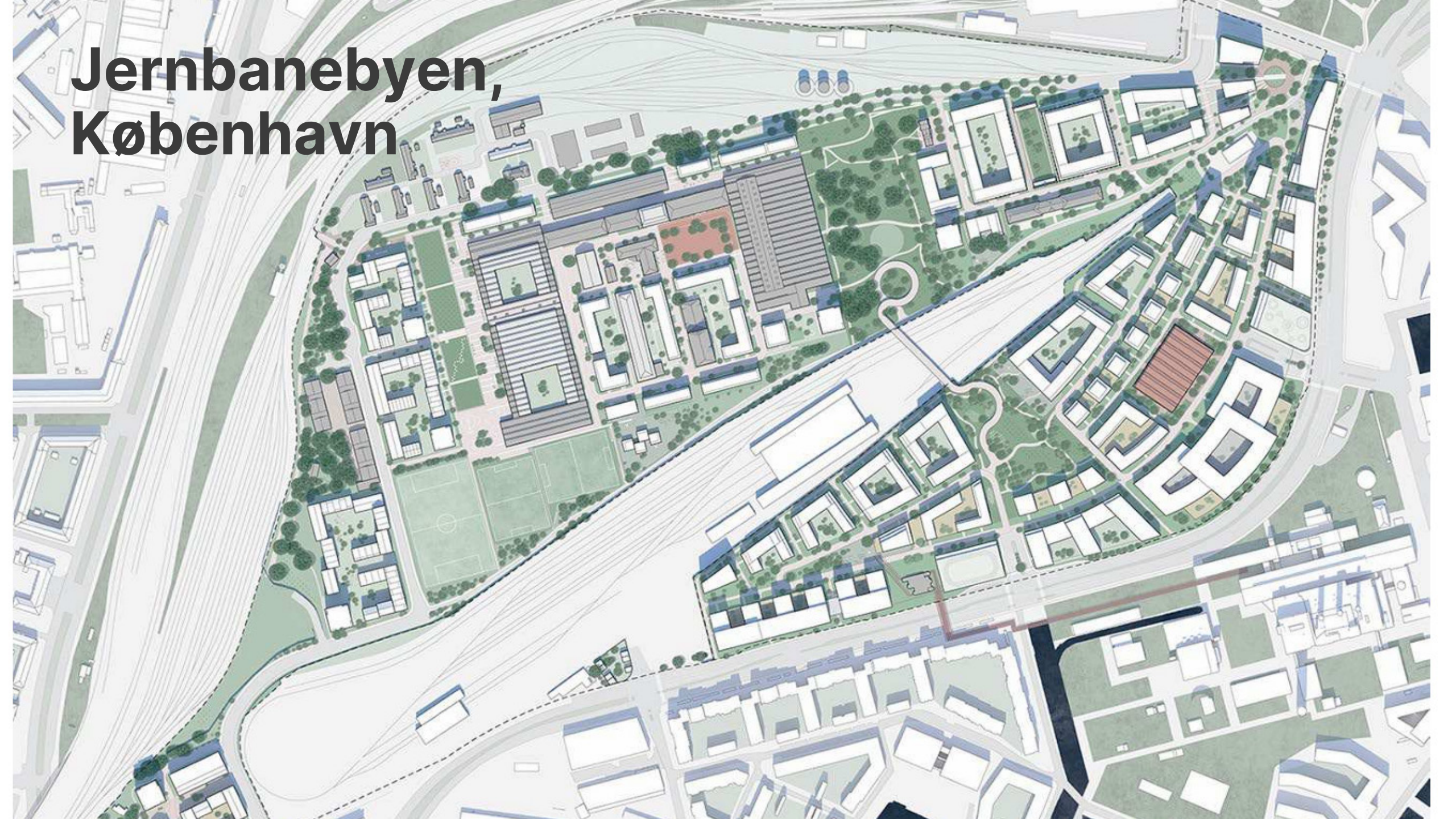
BRT Helsingborg- ekspressen



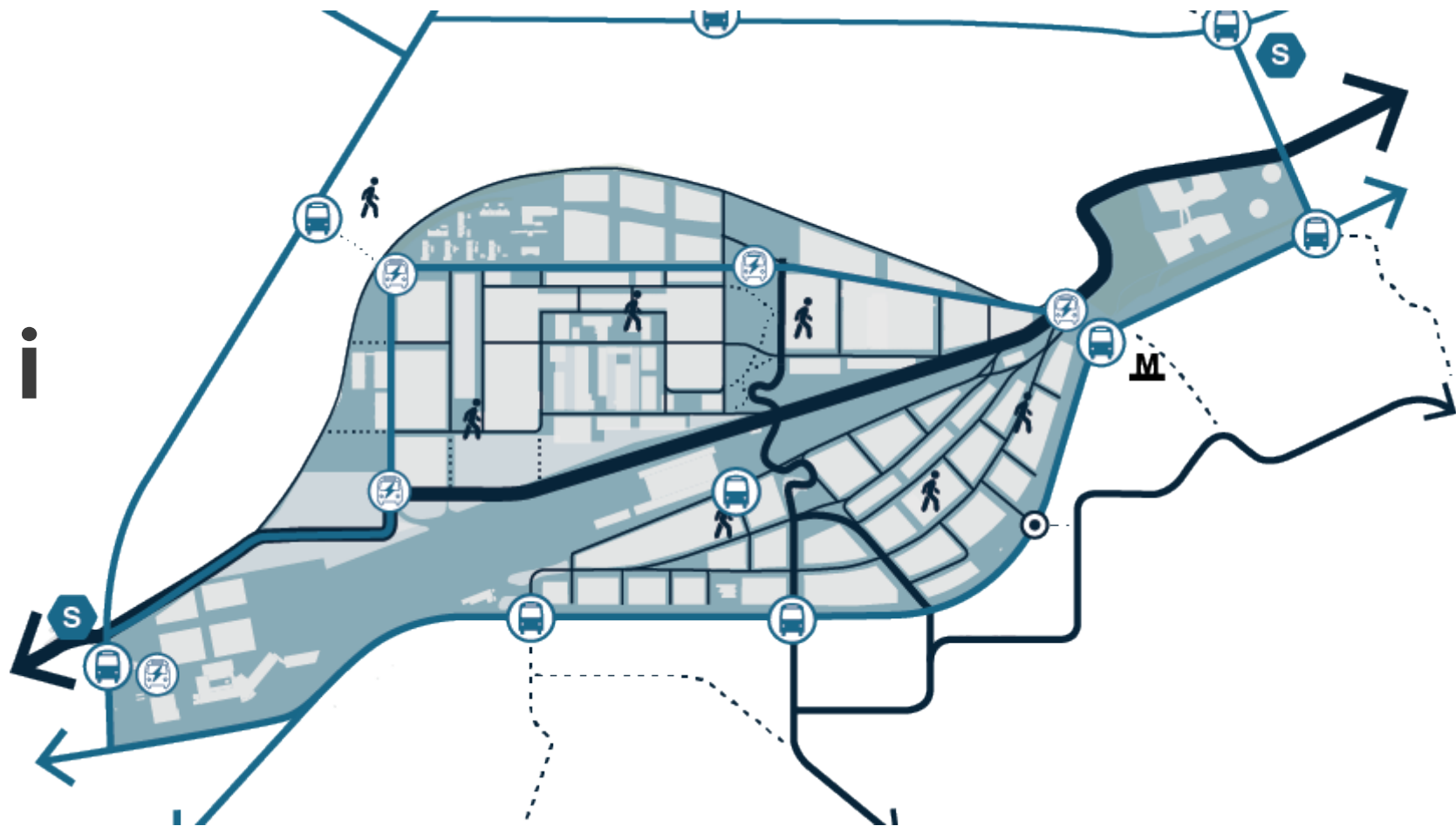
2. Benyt reguleringsmæssige greb for det stationsnære område



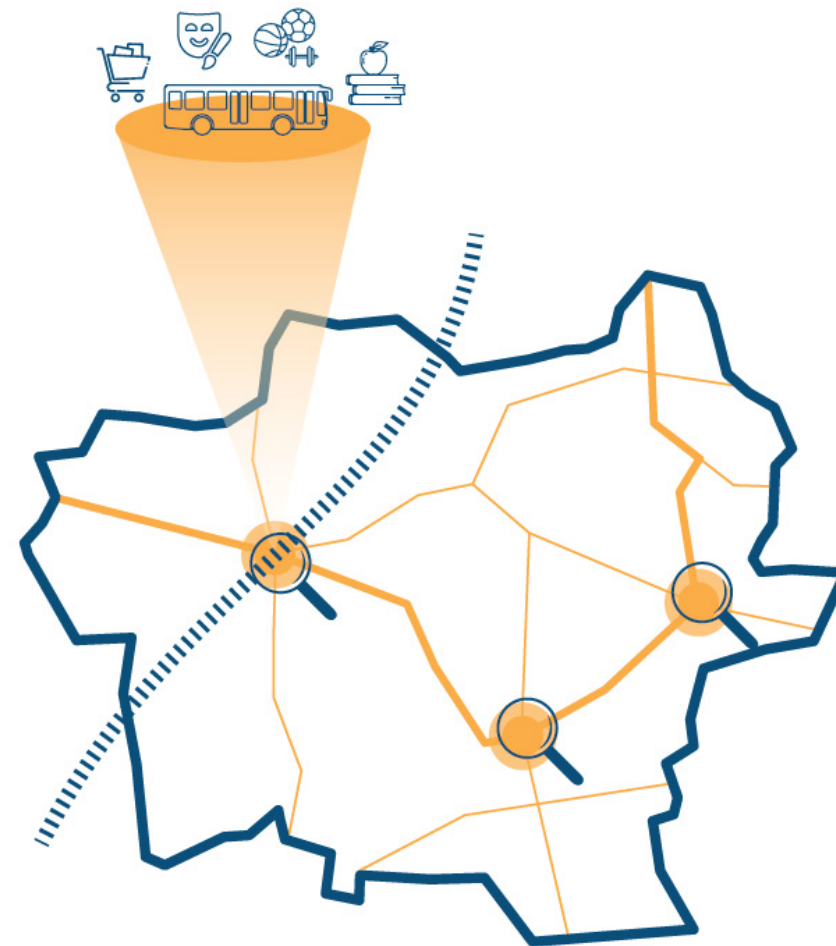
Jernbanebyen, København



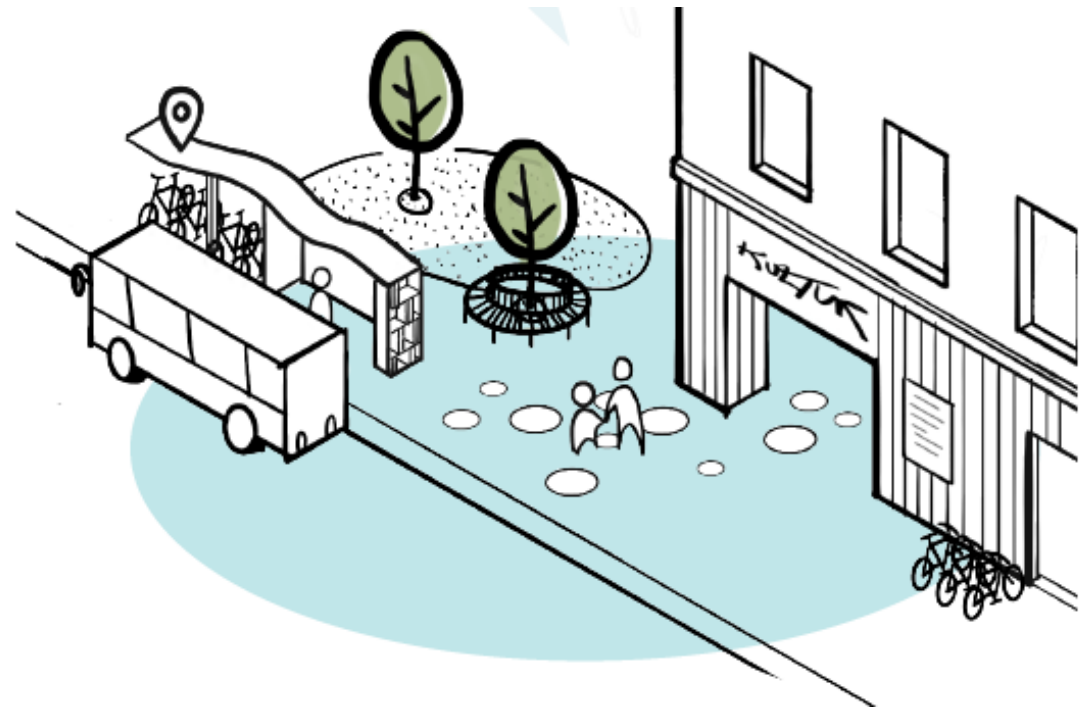
**20% reduktion i
p-norm**



3. Definer et regionalt net af knudepunkter



4. Koncentrér bylivsskabende funktioner og skab et blandet kompakt område med gode forbindelser



3 4

Lokalplan og Byggesag

urban
creators

Transformation





hub

Startpunt

EIND
200 bewoners

drievestertje

Kompakt og inviterende





Foto: Google

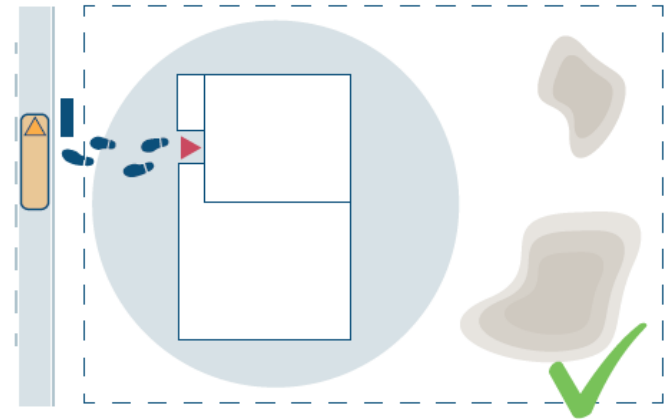
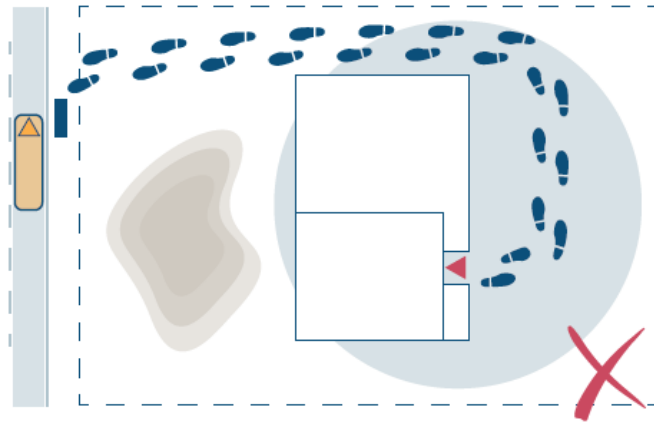




Visualisering: DRMA

urban
creators

5. Orientér hovedindgange mod den kollektiv transport







Glæd jer!



Hvad har størst betydning for passagerne?

Stated preference - 700 respondenter

De fem temaer

På baggrund af den indledende screening (se foregående slide) udvalgte vi i samarbejde med Movia fem temaer, der indgik i spørgeskemaundersøgelsen.

Hvert af de fem temaer inkluderede flere elementer, der potentielt kunne bidrage til en højere samlet værdi end hvert element for sig selv. Situationen med tilstødende investeringer er vist på denne side.

For hvert tema blev respondenterne præsenteret for billeder med og uden elementerne samt en tilhørende beskrivelse. Se eksempel på næste side.

Bymiljø og æstetik

- Mere beplantning
- Aktive stueetager
- Siddemuligheder
- Mere belysning



Forbindelser og adgang¹

- Bredt fortov
- Cykelsti
- Fredeliggjort trafikmiljø



Information og wayfinding

- Vejvisning hen til BRT-station
- Realtidsinformationer for kollektiv transport



Servicetilbud og aktiviteter

- Kiosk
- Legeplads/træningsfacilitet



Cykelparkering

- Overdækket cykelparkering
- Separat spørgsmål: Dertil aflåst cykelparkering med mulighed for opladning af elcykler



De rejsende ønsker

Værdisætning, minutter pr. rejse



9,3

Information og wayfinding

- Vejvisning hen til BRT-station
- Realtidsinformationer for kollektiv transport

8,5

Forbindelser og adgang

- Bredt fortov
- Cykelsti
- Fredeliggjort trafikmiljø



8,2

Bymiljø og æstetik

- Mere beplantning
- Aktive stueetager
- Siddemuligheder
- Mere belysning



6,7

Cykelparkering

- Overdækket og aflåst cykelparkering
- Mulighed for opladning af elcykler



4,9

Cykelparkering

- Overdækket cykelparkering



3,0

Servicetilbud og aktiviteter

- Kiosk
- Legeplads/træningsfacilitet



Tak!

Maria Wass-Danielsen, Partner, Urban Creators

mwd@urbancreators.dk

Tlf. 2011 1105

